

Connettori M12 maschio

Tutte le misure nei disegni sono in mm



Questi connettori standardizzati con attacco maschio M12 sono pronti per l'installazione sugli interruttori.

I fili sono della lunghezza adatta per la connessione alle unità di contatto e sono dotati di puntalini aggraffati. A richiesta possono essere forniti già cablati all'interruttore. I connettori trovano la loro applicazione dove viene richiesto un tempo molto ridotto di fermo macchina (es. grandi impianti). L'interruttore dotato di connettore può essere sostituito con uno identico in un tempo molto breve, evitando eventuali riconessioni errate dei fili.

Caratteristiche tecniche:

Tensione max. d'impiego:

250 Vac / 300 Vdc (4 e 5 poli)

30 Vac / 36 Vdc (8 e 12 poli)

Corrente max. d'impiego:

4 A (4 e 5 poli)

2 A (8 poli)

1,5 A (12 poli)

Grado di protezione:

IP67 secondo EN 60529

Temperatura ambiente:

da -25°C a +80°C

Coppia di serraggio:

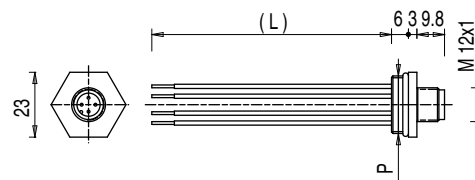
da 1 a 1,5 Nm

Sezione conduttori:

0,5 mm² (20 AWG) per 4 e 5 poli0,25 mm² (24 AWG) per 8 poli0,14 mm² (26 AWG) per 12 poli

dorati

Tipo di contatti:

**Configurazione conduttori**

4 poli		5 poli		8 poli		12 poli	
Pin	Colore	Pin	Colore	Pin	Colore	Pin	Colore
1	Marrone	1	Marrone	1	Bianco	1	Marrone
2	Bianco	2	Bianco	2	Marrone	2	Blu
3	Blu	3	Blu	3	Verde	3	Bianco
4	Nero	4	Nero	4	Giallo	4	Verde
		5	Grigio	5	Grigio	5	Rosa
				6	Rosa	6	Giallo
				7	Blu	7	Nero
				8	Rosso	8	Grigio
						9	Rosso
						10	Viola
						11	Grigio-Rosa
						12	Rosso-Blu

Struttura codice**Attenzione!** La componibilità di un codice non ne implica l'effettiva realizzabilità. Contattate il nostro ufficio vendite.

articolo		opzioni	
VF CNM5MM		-L100	
Materiale corpo		Lunghezza cavi (L)	
M	metallo		8,5 cm (standard)
P	plastica	L16	16 cm
		L100	100 cm
		L200	200 cm
Numero di poli		Tipo di attacco	
4	4 poli	M	M12x1
5	5 poli	Filettatura connettore (P)	
8	8 poli	M	M20 x 1,5 (standard)
12	12 poli	P	PG 13,5

Articoli gestiti a magazzino

VF CNP4MM
VF CNP4PM
VF CNM5MM
VF CNM5PM

IMPORTANTE: togliere sempre la tensione dal circuito prima di scollegare il connettore. Il connettore non è adatto al sezionamento di carichi elettrici.**Nota:** il connettore a 12 poli è disponibile solo in metallo con filettatura M20x1,5 e cavi di lunghezza 16 cm.

Gli articoli con il codice su sfondo verde sono gestiti a magazzino

I file 2D e 3D sono disponibili su www.pizzato.it

Connettori M12 femmina con cavo

Tutte le misure nei disegni sono in mm



Caratteristiche tecniche:

- Corpo connettore in poliuretano (4/5/8 poli)
- Corpo connettore in polipropilene (12 poli)
- Rame dei conduttori in classe 6 secondo IEC 60228 posa mobile (4/5/8 poli)
- Rame dei conduttori in classe 5 secondo IEC 60228 posa fissa (12 poli)
- Contatti dorati (resistenza < 5 mΩ)
- Ghiera autobloccante antivibrazioni
- Cavo ad alta flessibilità adatto per impieghi in catena portacavo, con guaina in PVC conforme IEC 60332-3 e CEI 20-22II. A richiesta con guaina in poliuretano (4/5/8 poli)
- Cavo in PVC posa fissa (12 poli)

Caratteristiche tecniche:

Tensione max. d'impiego:

250 Vac / 300 Vdc (4 e 5 poli)

30 Vac / 36 Vdc (8 e 12 poli)

Corrente max. d'impiego:

4 A (4-5 poli) 2 A (8 poli) 1,5 A (12 poli)

Grado di protezione:

IP67 secondo EN 60529

IP69K secondo ISO 20653

Temperatura ambiente:

(Proteggere i cavi da getti diretti ad alta pressione e temperatura)

da -25°C a +90°C in posa fissa (4/5/8 poli)

da -15°C a +90°C in posa mobile (4/5/8 poli)

da -25°C a +70°C in posa fissa (12 poli)

Sezioni dei conduttori:

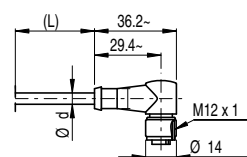
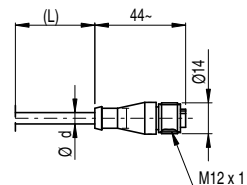
0,34 mm² (22 AWG) per 4 poli

0,25 mm² (24 AWG) per 5 e 8 poli

0,14 mm² (26 AWG) per 12 poli

Raggio minimo di piegatura:

> diametro cavo x 10



Ø d: 5 mm per 4 e 5 poli
6 mm per 8 poli
6,5 mm per 12 poli

Configurazione conduttori

4 poli		5 poli		8 poli		12 poli	
Pin	Colore	Pin	Colore	Pin	Colore	Pin	Colore
1	Marrone	1	Marrone	1	Bianco	1	Marrone
2	Bianco	2	Bianco	2	Marrone	2	Blu
3	Blu	3	Blu	3	Verde	3	Bianco
4	Nero	4	Nero	4	Giallo	4	Verde
		5	Grigio	5	Grigio	5	Rosa
				6	Rosa	6	Giallo
				7	Blu	7	Nero
				8	Rosso	8	Grigio
						9	Rosso
						10	Viola
						11	Grigio-Rosa
						12	Rosso-Blu

Struttura codice

Attenzione! La componibilità di un codice non ne implica l'effettiva realizzabilità. Contattate il nostro ufficio vendite.

VF CA4PD3M

Numero di poli

4 4 poli

5 5 poli

8 8 poli

12 12 poli

Rivestimento guaina

P PVC (standard)

U PUR

Tipo di connettore

D diritto (standard)

G a gomito

Tipo di attacco

M M12x1

Numero di poli

Lunghezza cavo (L)	4	5	8	12
1 1 metro				
2 2 metri				
3 3 metri (standard)	•	•		
4 4 metri				
5 5 metri (standard)	•	•	•	•
...				
0 10 metri (standard)	•	•	•	•

Altre lunghezze a richiesta

Articoli gestiti a magazzino

VF CA4PD3M

VF CA4PD5M

VF CA4PD0M

VF CA5PD3M

VF CA5PD5M

VF CA5PD0M

VF CA8PD5M

VF CA8PD0M

VF CA12PD5M

VF CA12PD0M

Attenzione! Articoli non gestiti a magazzino
quantità minima ordinabile 100 pz.

IMPORTANTE: togliere sempre la tensione dal circuito prima di scollegare il connettore. Il connettore non è adatto al sezionamento di carichi elettrici.

Gli articoli con il codice su sfondo **verde** sono gestiti a magazzino

→ I file 2D e 3D sono disponibili su www.pizzato.it

Connettori M12 maschio-femmina

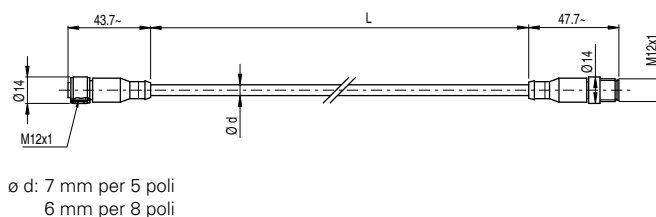


Caratteristiche tecniche:

Corpo connettore in poliuretano
 Rame dei conduttori in classe 6 secondo IEC 60228
 Contatti dorati (resistenza < 5 mΩ)
 Ghiera autobloccante antivibrazioni
 Cavo ad alta flessibilità adatto per impieghi in catena portacavo, con guaina in PVC conforme IEC 60332-3 e CEI 20-22II.

Caratteristiche tecniche:

Tensione max. d'impiego: 250 Vac / 300 Vdc (5 poli)
 30 Vac / 36 Vdc (8 poli)
 Corrente max. d'impiego: 4 A (5 poli) 2 A (8 poli)
 Grado di protezione: IP67 secondo EN 60529
 Temperatura ambiente: da -25°C a +90°C in posa fissa
 da -15°C a +90°C in posa mobile
 Sezioni dei conduttori: 0,5 mm² (20 AWG) (5 poli)
 0,25 mm² (24 AWG) (8 poli)
 Raggio minimo di piegatura: > diametro cavo x 10



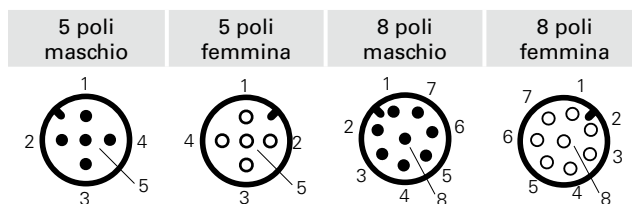
Ø d: 7 mm per 5 poli
 6 mm per 8 poli

Struttura codice

VF CA5PD3M-MD

Numero di poli		Tipo di attacco	
5	5 poli	M	M12x1
8	8 poli		
Rivestimento guaina		Numero di poli	
P	PVC	Lunghezza cavo (L)	5 8
Tipo di connettore		3	3 metri (standard) • •
D	diritto	5	5 metri (standard) • •
		0	10 metri (standard) •
		Altre lunghezze a richiesta	

Configurazione conduttori



Articoli

VF CA5PD3M-MD
 VF CA5PD5M-MD
 VF CA5PD0M-MD
 VF CA8PD3M-MD
 VF CA8PD5M-MD

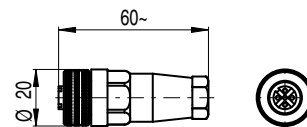
Connettori M12 femmina da cablare

Tutte le misure nei disegni sono in mm



Caratteristiche generali

Corpo connettore in tecnopolimero
 Contatti dorati
 Morsetti di collegamento dei conduttori a vite
 Tensioni massime d'impiego: 250 Vac/dc (4 e 5 poli)
 30 Vac/dc (8 poli)
 Corrente massima: 4 A
 Grado di protezione: IP67 secondo EN 60529
 Temperatura ambiente: da -25°C a +85°C
 Sezione dei conduttori: da 0,25 mm² (24 AWG) a 0,5 mm² (20 AWG)



Articolo	Descrizione	n° poli
VF CBMP4DM04	connettore femmina a cablare M12, diritto, per cavi multipolari da Ø 4 a Ø 6,5 mm	4
VF CBMP5DM04	connettore femmina a cablare M12, diritto, per cavi multipolari da Ø 4 a Ø 6,5 mm	5
VF CBMP8DM04	connettore femmina a cablare M12, diritto, per cavi multipolari da Ø 4 a Ø 7 mm	8

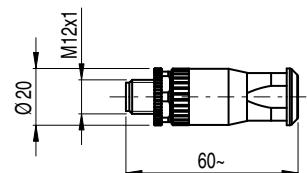
Connettori M12 maschio da cablare

Tutte le misure nei disegni sono in mm



Caratteristiche generali

Corpo connettore in tecnopolimero
 Contatti dorati
 Morsetti di collegamento dei conduttori a vite
 Tensioni massime d'impiego: 250 Vac/dc (5 poli)
 30 Vac/dc (8 poli)
 Corrente massima: 4 A
 Grado di protezione: IP67 secondo EN 60529
 Temperatura ambiente: da -25°C a +85°C
 Sezione dei conduttori: da 0,25 mm² (24 AWG) a 0,5 mm² (20 AWG)



Articolo	Descrizione	n° poli
VF CCMP5DM04	connettore maschio a cablare M12, diritto, per cavi multipolari da Ø 4 a Ø 6,5 mm	5
VF CCMP8DM04	connettore maschio a cablare M12, diritto, per cavi multipolari da Ø 4 a Ø 7 mm	8

Connettori M12 a Y per connessioni in serie



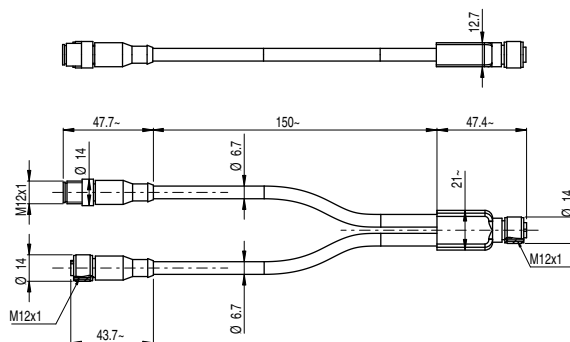
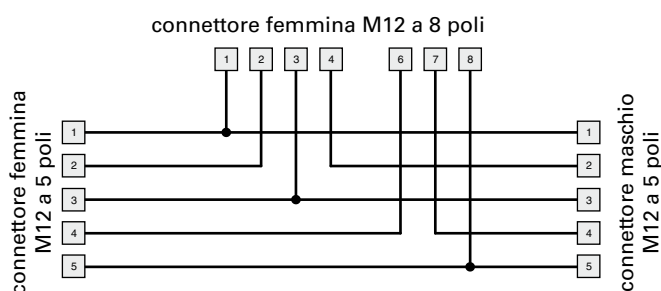
Caratteristiche tecniche:

Corpo connettore in poliuretano
Rame dei conduttori in classe 6 secondo IEC 60228
Contatti dorati (resistenza < 5 mΩ)
Ghiera autobloccante antivibrazioni
Cavo ad alta flessibilità adatto per impieghi in catena portacavo, con guaina in PVC conforme IEC 60332-3 e CEI 20-2211.

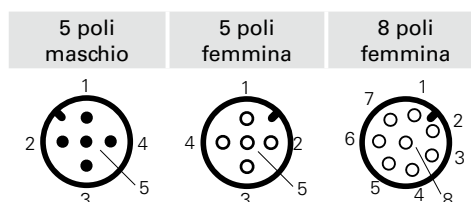
Caratteristiche tecniche:

Tensione max. d'impiego: 30 Vac / 36 Vdc
Corrente max. d'impiego: 4 A (4-5 poli) 2 A (8 poli)
Grado di protezione: IP67 secondo EN 60529
Temperatura ambiente: da -25°C a +90°C in posa fissa
da -15°C a +90°C in posa mobile
Sezioni dei conduttori: 0,5 mm² (22 AWG)
Raggio minimo di piegatura: > diametro cavo x 10

Schema interno connettore a Y



Configurazione conduttori



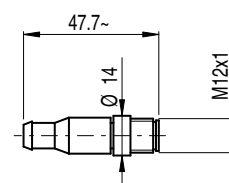
Articolo	Descrizione
VF CY201P0	Connettori M12 a Y per connessioni in serie

Terminatore fine serie maschio M12

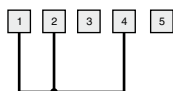


Caratteristiche tecniche:

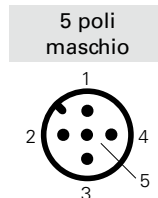
Corpo connettore in poliuretano
Contatti dorati (resistenza < 5 mΩ)
Ghiera autobloccante antivibrazioni
Grado di protezione: IP67 secondo EN 60529
Tensione max. d'impiego: 250 Vac / 300 Vdc
Corrente max. d'impiego: 4 A



Schema interno terminatore



Configurazione conduttori



Articolo	Descrizione
VF CY100P0	Terminatore fine serie maschio M12, 5 poli

Collegamento in serie con connettori M12 a Y

Per facilitare e semplificare il cablaggio di dispositivi di sicurezza in serie, sono disponibili una pluralità di accessori appositamente studiati per questo scopo. Basandosi sul collaudato connettore circolare M12, semplicemente unendo elementi standard, si possono ottenere catene di dispositivi di sicurezza in categoria 4, SIL3 e PLe fino a 32 dispositivi collegati in serie. Il tutto senza possibilità di errori di connessione e con un elevato grado di protezione IP67.

Le catene di sicurezza si compongono di un alimentatore 24Vdc, una serie di prolunghe per raggiungere i vari dispositivi sul campo, dei connettori a Y per derivare dalla catena verso ogni singolo dispositivo e un terminatore per chiudere il fine linea.

A fianco dell'alimentatore andrà utilizzato un apposito modulo di sicurezza per valutare lo stato delle uscite sicure della catena di sicurezza.

Articoli collegabili in serie

Le serie potranno essere composte sia di dispositivi tra loro uguali (serie omogenee) o appartenenti a serie diverse (serie miste).

Con i connettori ad Y possono essere collegati in serie solo i seguenti dispositivi Pizzato Elettrica:

Sensori di sicurezza con tecnologia RFID serie ST: ST D•31•M•, ST D•71•M•

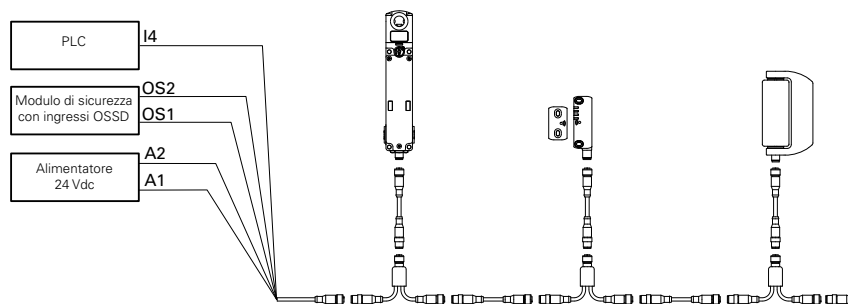
Interruttori di sicurezza con elettromagnete e tecnologia RFID serie NG: Qualsiasi articolo con connettore M12 per connessioni in serie con connettori a "Y" ovvero con opzione: K950, K951, K952

Interruttori di sicurezza a cerniera serie HX: HX BEE1••M

Collegamento elettrico della catena

Pin	Colore	Connessione
1	Marrone	A1 Ingresso alimentazione +24 Vdc
2	Bianco	OS1 Uscita sicura
3	Blu	A2 Ingresso alimentazione 0 V
4	Nero	OS2 Uscita sicura
5	Grigio	I4 Ingresso attivazione elettromagnete

Nota: Attivando/disattivando l'ingresso I4 tutti gli interruttori serie NG della catena bloccheranno/sblocheranno contemporaneamente tutte le protezioni. L'attivazione/disattivazione dell'ingresso I4 non ha nessun effetto sui sensori ST e cerniere HX della catena.

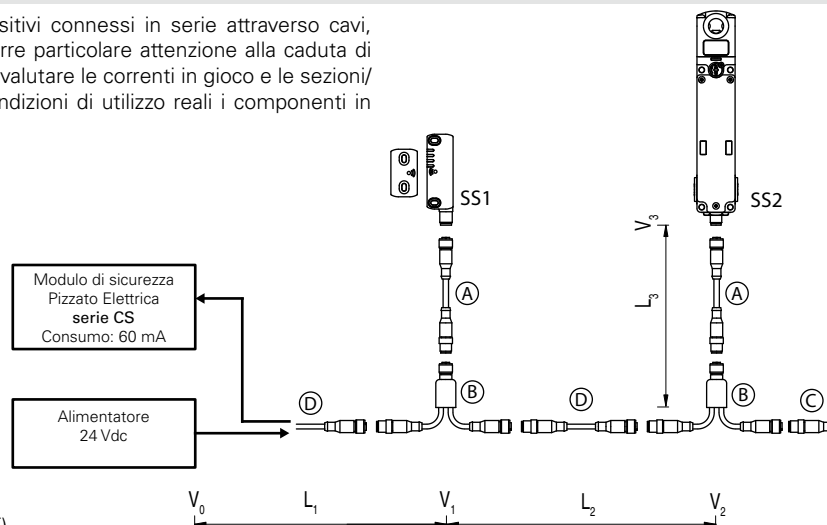


Esempio di collegamento e verifica cadute di tensione

Attenzione! Per un corretto funzionamento dei dispositivi connessi in serie attraverso cavi, connettori a Y o scatole di derivazione è necessario porre particolare attenzione alla caduta di tensione che avviene nel circuito. In particolare bisogna valutare le correnti in gioco e le sezioni/lunghezze dei cavi utilizzati, per verificare che nelle condizioni di utilizzo reali i componenti in fondo alla catena siano alimentati nei limiti ammessi.

Legenda:

- L_1 lunghezza 1° tratto (m)
- L_2 lunghezza 2° tratto (m)
- L_3 lunghezza 3° tratto (m)
- V_0 tensione di alimentazione (V)
- V_1 tensione nel punto 1 (V)
- V_2 tensione nel punto 2 (V)
- V_3 tensione nel punto 3 (V)
- I_1 corrente in transito 1° tratto (A)
- I_2 corrente in transito 2° tratto (A)
- I_3 corrente in transito 3° tratto (A)
- ρ resistività del rame = 0,018 ($\Omega \times \text{mm}^2/\text{m}$)
- S sezione del conduttore (mm^2)
- SS1 sensore di sicurezza, consumo 45 mA (serie ST)
- SS2 interruttore di sicurezza con blocco, consumo 505 mA (serie NG)
- (A): connettori M12 maschio-femmina 0,25 mm^2 (VF CA8PD5M-MD)
- (B): connettori M12 a Y (VF CY201P0)
- (C): terminatore fine serie (VF CY100P0)
- (D): connettori M12 maschio-femmina 0,5 mm^2 (VF CA5PD0M-MD)



Dati:

$$I_1 = I_{CS} + I_{SS1} + I_{SS2} = 60 + 45 + 505 = 610 \text{ mA}$$

$$I_2 = I_{SS2} = 505 \text{ mA}$$

$$I_3 = I_{SS2} = 505 \text{ mA}$$

$$V_0 = 24 \text{ V}$$

$$L_1 = 10 \text{ m}$$

$$L_2 = 10 \text{ m}$$

$$L_3 = 5 \text{ m}$$

$$S_1 = 0,5 \text{ mm}^2$$

$$S_2 = 0,5 \text{ mm}^2$$

$$S_3 = 0,25 \text{ mm}^2$$

Calcoli:

$$V_1 = V_0 - \rho \times \frac{L_1}{S_1} \times I_1 = 24 - 0,018 \times \frac{10}{0,5} \times 0,61 = 23,7 \text{ V}$$

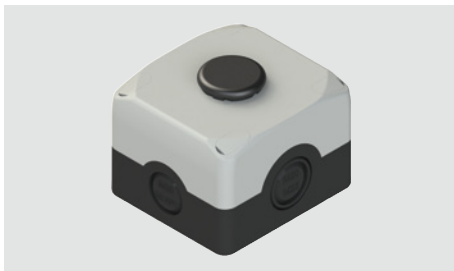
$$V_2 = V_1 - \rho \times \frac{L_2}{S_2} \times I_2 = 23,7 - 0,018 \times \frac{10}{0,5} \times 0,505 = 23,5 \text{ V}$$

$$V_3 = V_2 - \rho \times \frac{L_3}{S_3} \times I_3 = 23,5 - 0,018 \times \frac{5}{0,25} \times 0,505 = 23,3 \text{ V}$$

Conclusioni:

Considerata la tensione minima di alimentazione di SS2 pari a $24 \text{ V} - 10\% = 21,6 \text{ V}$, essendo $23,3 \text{ V} > 21,6 \text{ V}$, la catena di dispositivi sopra esposta può definirsi correttamente dimensionata.

Scatola di derivazione per collegamento in serie fino a 4 dispositivi



Caratteristiche tecniche:

Materiale:

Policarbonato antiurto autoestinguente a doppio isolamento, resistente ai raggi UV caricato fibra vetro, con elevata resistenza agli urti.

Materiale viti:

acciaio inox

Grado di protezione:

IP67 secondo IEC 60529

IP69K secondo ISO 20653

Entrate cavi:

con pressacavo avente grado di protezione uguale o superiore

• 2 ingressi superiori ed inferiori a sfondamento M20 - 1/2 NPT

• 2 ingressi laterali a sfondamento M20 - 1/2 NPT - M25

• 2 ingressi base a sfondamento M16

Temperatura ambiente:

-40°C ... +80°C

Coppia di serraggio delle viti coperchio:

1 ... 1,4 Nm

Sistema di connessione:

a molla tipo PUSH-IN

Sezione conduttori solidi, flessibili con puntalino:

min 1 x 0,34 mm² (1 x AWG 24)

max 1 x 1,5 mm² (1 x AWG 16)

Sezione conduttori con puntalino preisolato:

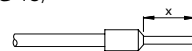
min 1 x 0,34 mm² (1 x AWG 24)

max 1 x 0,75 mm² (1 x AWG 18)

Lunghezza spellatura cavi (x):

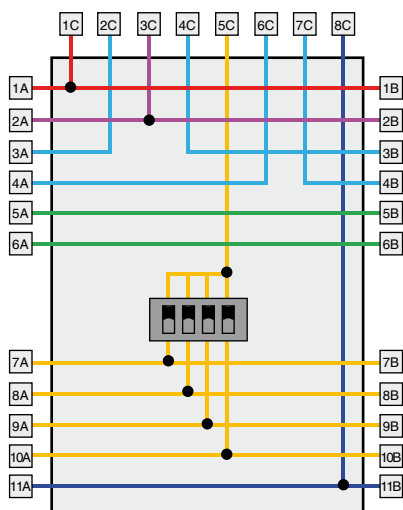
min: 8 mm

max: 12 mm



Articolo	Descrizione
VF CY302P0	Scatola di derivazione per collegamento in serie fino a 4 dispositivi

Configurazione conduttori



Esempio di collegamento in serie di 4 interruttori serie NG

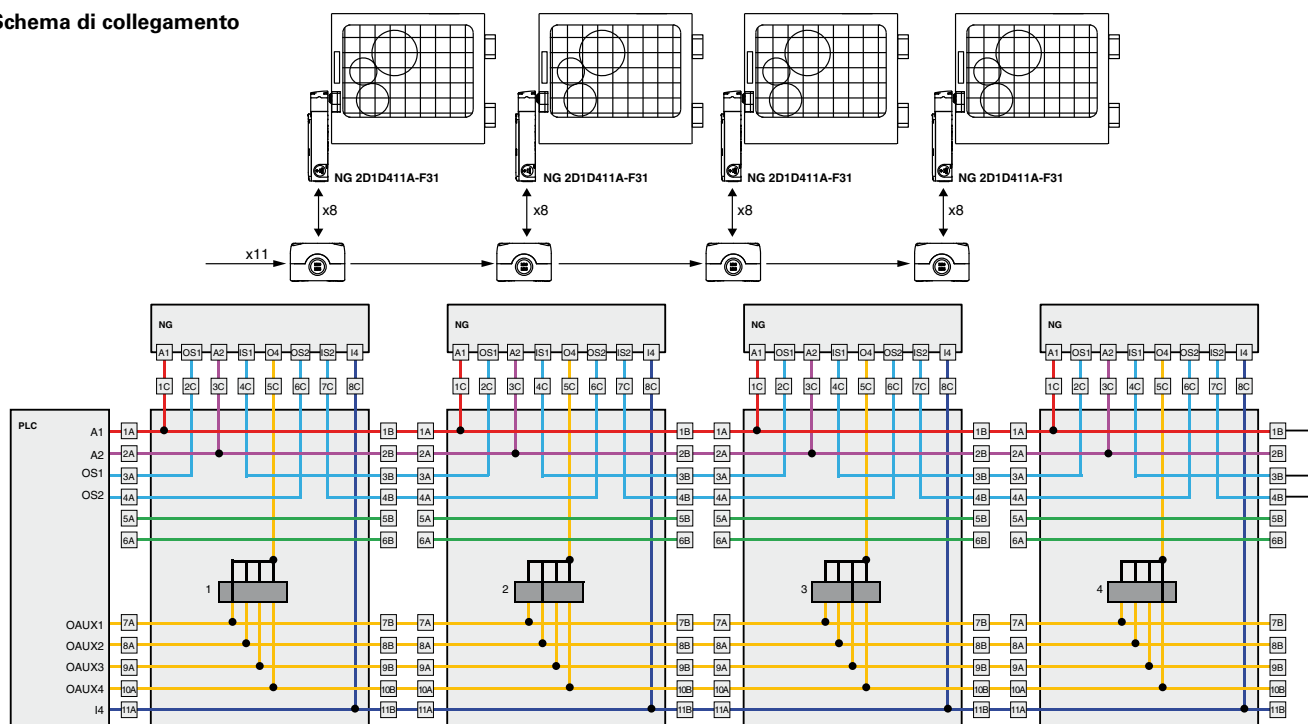
Morsetto Box	Connessione
1A	A1 Ingresso alimentazione +24 Vdc
2A	A2 Ingresso alimentazione 0 V
3A	OS1 Uscita sicura
4A	OS2 Uscita sicura
5A	Connessione ausiliaria
6A	Connessione ausiliaria
7A	O AUX1 Uscita ausiliaria Oaux1
8A	O AUX2 Uscita ausiliaria Oaux2
9A	O AUX3 Uscita ausiliaria Oaux3
10A	O AUX4 Uscita ausiliaria Oaux4
11A	I4 Ingresso attivazione elettromagnete

Morsetto Box	Connessione
1C	A1 Ingresso alimentazione +24 Vdc
2C	OS1 Uscita sicura
3C	A2 Ingresso alimentazione 0 V
4C	IS1 Ingresso sicuro
	Uscita di segnalazione azionatore inserito
5C	O4 Uscita di segnalazione azionatore inserito e bloccato
6C	OS2 Uscita sicura
7C	IS2 Ingresso sicuro
8C	I4 Ingresso attivazione elettromagnete

Morsetto Box	Connessione
1B	A1 Ingresso alimentazione +24 Vdc
2B	A2 Ingresso alimentazione 0 V
3B	IS1 Ingresso sicuro
4B	IS2 Ingresso sicuro
5B	Connessione ausiliaria
6B	Connessione ausiliaria
7B	O AUX1 Uscita ausiliaria Oaux1
8B	O AUX2 Uscita ausiliaria Oaux2
9B	O AUX3 Uscita ausiliaria Oaux3
10B	O AUX4 Uscita ausiliaria Oaux4
11B	I4 Ingresso attivazione elettromagnete



Schema di collegamento



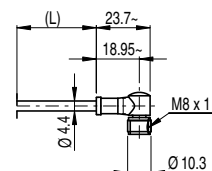
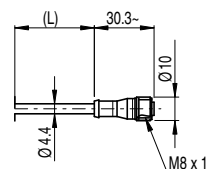
Connettori M8 femmina con cavo

**Caratteristiche tecniche:**

Corpo connettore in poliuretano
Rame dei conduttori in classe 6 secondo IEC 60228
Contatti dorati (resistenza < 5 mΩ)
Ghiera autobloccante antivibrazioni
Cavo ad alta flessibilità adatto per impieghi in catena portacavo, con guaina in PVC conforme IEC 60332-3 e CEI 20-22II. A richiesta con guaina in poliuretano.

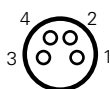
Tensione max. d'impiego: 60 Vac / 75 Vdc
Corrente max. d'impiego: 4 A
Grado di protezione: IP67 secondo EN 60529
IP69K secondo ISO 20653
(Proteggere i cavi da getti diretti ad alta pressione e temperatura)
Temperatura ambiente: da -25°C a +90°C in posa fissa
da -15°C a +90°C in posa mobile
Sezioni dei conduttori: 0,25 mm² (24 AWG)
Raggio minimo di piegatura: > diametro cavo x 10

Tutte le misure nei disegni sono in mm



Configurazione conduttori

4 poli



Pin	Colore
1	Marrone
2	Bianco
3	Blu
4	Nero

Struttura codice **Attenzione!** La componibilità di un codice non ne implica l'effettiva realizzabilità. Contattate il nostro ufficio vendite.**VF CA4PD3K**

Numero di poli

4	4 poli (standard)
3	3 poli

Rivestimento guaina

P	PVC (standard)
U	PUR

Tipo di connettore

D	diritto (standard)
G	a gomito

Tipo di attacco

K	M8x1
----------	------

Lunghezza cavo (L)

1	1 metro
2	2 metri
3	3 metri (standard)
4	4 metri
5	5 metri (standard)
...	
0	10 metri

Altre lunghezze a richiesta

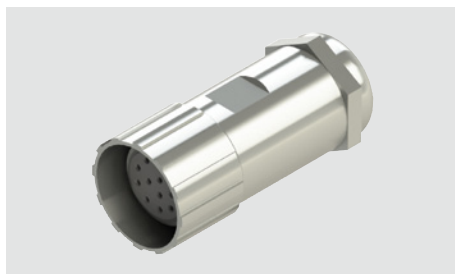
Articoli gestiti a magazzino

VF CA4PD3K
VF CA4PD5K

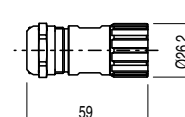
Attenzione! Articoli non gestiti a magazzino quantità minima ordinabile 100 pz

Connettori M23 femmina a 12 poli senza cavo

Tutte le misure nei disegni sono in mm

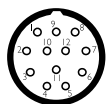
**Caratteristiche tecniche:**

Corpo: metallico nichelato
Tensione max. d'impiego: 300 Vac
Rigidità dielettrica: 2500 Vac per 1 minuto
Corrente max. d'impiego: 8 A
Grado di protezione: IP67 / IP69K
Temperatura ambiente: da -40°C a +125°C
Coppia di serraggio: da 1 a 1,5 Nm
Tipo di contatti: dorati (resistenza < 3 mΩ)
Grado di inquinamento: 3
Cicli di innesto: > 1000

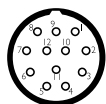


Configurazione pin

12 poli



numerazione oraria



numerazione antioraria

Articolo	Descrizione
----------	-------------

VF AC2205

Chiave di montaggio
Chiave di montaggio per connettore M23, articolo: VF CBSM12DS07.
Necessaria per aprire e cablare il connettore.



Struttura codice

VF CBSM12TS07

Tipo di attacco

S	M23x1
----------	-------

Materiale corpo

M	metallo
----------	---------

Numero di poli

12	12 poli
-----------	---------

Diametro cavo

07	da Ø 7 a Ø 12 mm
-----------	------------------

Tipo connessione pin

S	a saldare da 0,34 a 1 mm ²
----------	--

Tipo di connettore

T	diritto numerazione oraria (standard)
D	diritto numerazione antioraria

Articoli gestiti a magazzino**VF CBSM12TS07**

Gli articoli con il codice su sfondo verde sono gestiti a magazzino

I file 2D e 3D sono disponibili su www.pizzato.it

Pressacavi antistrappo

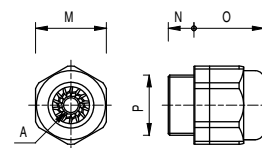
Confezioni da **10 pz.**



La particolare tecnologia costruttiva permette a questo tipo di pressacavo di aver una elevata tenuta alla trazione del cavo. Ogni singolo pressacavo è inoltre in grado di accettare una ampia gamma di diametri di cavo. Adatto esclusivamente per cavi a sezione circolare.

Caratteristiche tecniche:

Materiale corpo e ghiera: tecnopolimero senza alogeni
 Grado di protezione: IP67 secondo EN 60529
 Coppia di serraggio: da 3 a 4 Nm (PG 13,5/M20)
 da 2 a 2,5 Nm (PG 11/M16)



	Articolo	Descrizione	A	ØM	N	O	P
Filettature metriche	VF PAM25C7N	Pressacavo M25x1,5 per un cavo da Ø 10 a Ø 17 mm	⊙	30	10	28	M25x1,5
	VF PAM20C6N	Pressacavo M20x1,5 per un cavo da Ø 6 a Ø 12 mm	⊙	24	9	24	M20x1,5
	VF PAM20C5N	Pressacavo M20x1,5 per un cavo da Ø 5 a Ø 10 mm	⊙	24	9	24	M20x1,5
	VF PAM20C3N	Pressacavo M20x1,5 per un cavo da Ø 3 a Ø 7 mm	⊙	24	9	24	M20x1,5
	VF PAM16C5N	Pressacavo M16x1,5 per un cavo da Ø 5 a Ø 10 mm	⊙	22	7,5	23	M16x1,5
	VF PAM16C4N	Pressacavo M16x1,5 per un cavo da Ø 4 a Ø 8 mm	⊙	22	7,5	23	M16x1,5
	VF PAM16C3N	Pressacavo M16x1,5 per un cavo da Ø 3 a Ø 7 mm	⊙	22	7,5	23	M16x1,5
Filettature PG	VF PAP13C6N	Pressacavo PG 13,5 per un cavo da Ø 6 a Ø 12 mm	⊙	24	9	24	PG 13,5
	VF PAP13C5N	Pressacavo PG 13,5 per un cavo da Ø 5 a Ø 10 mm	⊙	24	9	24	PG 13,5
	VF PAP13C3N	Pressacavo PG 13,5 per un cavo da Ø 3 a Ø 7 mm	⊙	24	9	24	PG 13,5
	VF PAP11C5N	Pressacavo PG 11 per un cavo da Ø 5 a Ø 10 mm	⊙	22	7,5	23	PG 11
	VF PAP11C4N	Pressacavo PG 11 per un cavo da Ø 4 a Ø 8 mm	⊙	22	7,5	23	PG 11
VF PAP11C3N	Pressacavo PG 11 per un cavo da Ø 3 a Ø 7 mm	⊙	22	7,5	23	PG 11	
Filettature metriche	VF PAM20CBN	Pressacavo multiforo M20x1,5 per 2 cavi da Ø 3 a Ø 5 mm	⊙	24	9	23	M20x1,5
	VF PAM20CDN	Pressacavo multiforo M20x1,5 per 3 cavi da Ø 1 a Ø 4 mm	⊙	24	9	23	M20x1,5
	VF PAM20CEN	Pressacavo multiforo M20x1,5 per 3 cavi da Ø 3 a Ø 5 mm	⊙	24	9	23	M20x1,5
	VF PAM20CFN	Pressacavo multiforo M20x1,5 per 4 cavi da Ø 1 a Ø 4 mm	⊙	24	9	23	M20x1,5

Adattatori di filetto

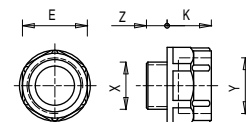
Confezioni da **100 pz.**



Gli adattatori di filetto permettono di soddisfare eventuali richieste di interruttori con filettatura diversa da quelli gestiti abitualmente a magazzino. In questo modo tenendo a magazzino una sola scorta di prodotti e più tipi di adattatori, si può offrire al cliente lo stesso prodotto con diversi tipi di attacchi filettati.

Caratteristiche tecniche:

Materiale corpo: tecnopolimero rinforzato con fibre di vetro
 Coppia di serraggio: da 3 a 4 Nm



Articolo	Descrizione	X	Y	Z	K	ØE
VF ADPG13-PG11	Adattatore da PG 13,5 a PG 11	PG 13,5	PG 11	9	12	22
VF ADPG13-M20	Adattatore da PG 13,5 a M20x1,5	PG 13,5	M20x1,5	9	14	24
VF ADPG13-1/2NPT	Adattatore da PG 13,5 a 1/2 NPT	PG 13,5	1/2 NPT	9	14	24
VF ADPG11-1/2NPT	Adattatore da PG 11 a 1/2 NPT	PG 11	1/2 NPT	7	14	24
VF ADPG11-PG13	Adattatore da PG 11 a PG 13,5	PG 11	PG 13,5	7	14	24
VF ADM20-1/2NPT	Adattatore da M20 x 1,5 a 1/2 NPT	M20 x 1,5	1/2 NPT	9	14	24

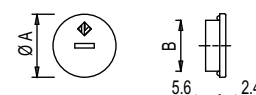
Tappi di protezione

Confezioni da **100 pz.**



Caratteristiche tecniche:

Materiale corpo: tecnopolimero
 Grado di protezione: IP67 secondo EN 60529
 Coppia di serraggio: da 1,2 a 1,6 Nm (PG13,5 / M20)
 da 1 a 1,4 Nm (PG11 / M16)



Articolo	Descrizione	A	B
VF PTM20	Tappo di protezione M20x1,5	25	M20x1,5
VF PTM16	Tappo di protezione M16x1,5	23	M16x1,5
VF PTG13,5	Tappo di protezione PG13,5	25	PG 13,5
VF PTG11	Tappo di protezione PG11	23	PG 11

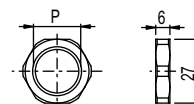
Tutte le misure nei disegni sono in mm

Gli articoli con il codice su sfondo verde sono gestiti a magazzino

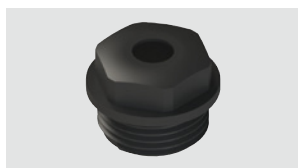
→ I file 2D e 3D sono disponibili su www.pizzato.it

Dadi in plastica filettatiConfezioni da **100 pz.****Caratteristiche tecniche:**

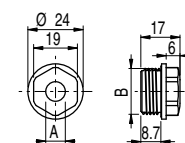
Materiale corpo: tecnopolimero
Coppia di serraggio: da 1,2 a 2 Nm



Articolo	Descrizione	S	CH	P
VF DFPM25	Dado in plastica filettato M25x1,5	6	32	M25x1,5
VF DFPM20	Dado in plastica filettato M20x1,5	6	27	M20x1,5
VF DFPM16	Dado in plastica filettato M16x1,5	5	22	M16x1,5
VF DFPP13	Dado in plastica filettato PG13,5	6	27	PG 13,5

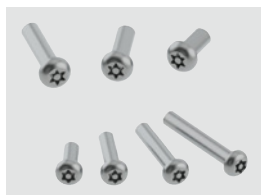
Tappi passacavoConfezioni da **100 pz.****Caratteristiche tecniche:**

Materiale corpo: tecnopolimero
Grado di protezione: IP54 secondo EN 60529
Coppia di serraggio: da 0,8 a 1 Nm



Note: Per il serraggio utilizzare una chiave a tubo.

Articolo	Descrizione	A	B
VF PFM20C8N	Tappo passacavo per un cavo da Ø 8 a Ø 12 mm, filettato M20x1,5	7,5	M20x1,5
VF PFM20C4N	Tappo passacavo per un cavo da Ø 4 a Ø 8 mm, filettato M20x1,5	3,5	M20x1,5

Viti di sicurezza TorxConfezioni da **10 pz.**

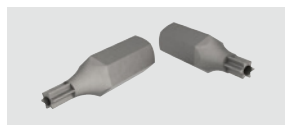
Viti bombate ad impronta Torx con piolino, in acciaio inox.
Dove necessario per applicazioni in conformità con la norma EN ISO 14119 applicare frena filetti.

Articolo	Descrizione
VF VAM4X10BX-X	Vite M4x10, con impronta Torx T20, AISI 304
VF VAM4X15BX-X	Vite M4x15, con impronta Torx T20, AISI 304
VF VAM4X20BX-X	Vite M4x20, con impronta Torx T20, AISI 304
VF VAM4X25BX-X	Vite M4x25, con impronta Torx T20, AISI 304
VF VAM5X10BX-X	Vite M5x10, con impronta Torx T25, AISI 304
VF VAM5X15BX-X	Vite M5x15, con impronta Torx T25, AISI 304
VF VAM5X20BX-X	Vite M5x20, con impronta Torx T25, AISI 304
VF VAM5X25BX-X	Vite M5x25, con impronta Torx T25, AISI 304

Viti di sicurezza OneWayConfezioni da **10 pz.**

Viti bombate ad impronta OneWay in acciaio inox.
Questo tipo di viti non possono essere tolte o manomesse mediante attrezzature di uso comune. Ideali per il fissaggio degli azionatori di dispositivi di sicurezza in conformità a EN ISO 14119.

Articolo	Descrizione
VF VAM4X10BW-X	Vite M4x10, con impronta OneWay, AISI 304
VF VAM4X15BW-X	Vite M4x15, con impronta OneWay, AISI 304
VF VAM4X20BW-X	Vite M4x20, con impronta OneWay, AISI 304
VF VAM4X25BW-X	Vite M4x25, con impronta OneWay, AISI 304
VF VAM5X10BW-X	Vite M5x10, con impronta OneWay, AISI 304
VF VAM5X15BW-X	Vite M5x15, con impronta OneWay, AISI 304
VF VAM5X20BW-X	Vite M5x20, con impronta OneWay, AISI 304
VF VAM5X25BW-X	Vite M5x25, con impronta OneWay, AISI 304

Inserti per viti di sicurezza Torx

Inserti per viti di sicurezza Torx con piolino dotati di attacco esagonale da ¼".

Articolo	Descrizione
VF VAIT1T20	Inserto per viti M4 con impronta Torx T20
VF VAIT1T25	Inserto per viti M5 con impronta Torx T25

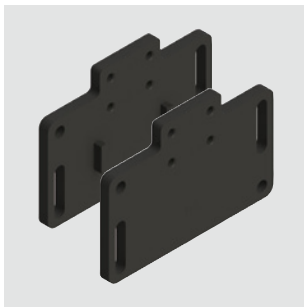
Piastre di fissaggio



Piastra di fissaggio in metallo, studiata per fissare a soffitto gli interruttori con azionamento a fune. La piastra è dotata di fori adatti per il fissaggio degli interruttori di tutte le serie. Viene fornita senza viti.

Articolo	Descrizione
VF SFP2	Piastra per fissaggio a soffitto

Piastre di fissaggio



Piastra di fissaggio (completa di viti di fissaggio) dotata di ampie asole per la regolazione del punto di intervento.

Ogni piastra ha una doppia coppia di fori di fissaggio, una da impiegarsi con gli interruttori standard e l'altra con gli interruttori con reset. In questo modo l'azionatore si posizionerà sempre nello stesso punto finale.

Articolo	Descrizione
VF SFP1	Piastra di fissaggio (serie FR)
VF SFP3	Piastra di fissaggio (serie FX)

Indicatori luminosi

Confezioni da **5 pz.**

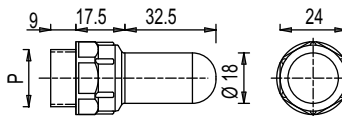


Questi indicatori luminosi vengono utilizzati per visualizzare la variazione di stato di un contatto elettrico posto all'interno dell'interruttore. Possono essere installati solo sugli interruttori delle serie FL, FX, FZ, FW, FG o FS avvitandoli su uno degli ingressi non utilizzati per il passaggio dei cavi elettrici e le loro funzioni possono essere molteplici: ad esempio abbinati agli interruttori a fune (es. FL 1878-M2) possono essere usati per indicare (anche in lontananza) se l'interruttore è stato azionato.

Oppure, abbinati agli interruttori di sicurezza ad azionatore separato (es. FL 693-M2) possono essere usati per indicare se la protezione è stata chiusa correttamente o meno. Abbinati agli interruttori di sicurezza con elettromagnete (serie FS o serie FG) possono indicare se la protezione è sbloccata o bloccata. Abbinati ad un qualsiasi interruttore delle serie FL, FX, FZ o FW possono essere utilizzati per tarare l'azionatore. Le lampade sono scomponibili in due parti per la sostituzione della lampadina senza dover smontare il portalampada dall'interruttore e la loro parte interna può ruotare in modo che essa possa essere cablata e quindi avvitata sull'interruttore senza correre il rischio di attorcigliare i fili.

Caratteristiche tecniche:

Tensione max. d'impiego U_i :	250 Vac/dc
Tensione di tenuta ad impulso nominale (U_{imp}):	4 kV
Potenza max. lampadina:	3 W
Grado di protezione:	IP67 secondo EN 60529
Attacco lampadina:	BA9
Sezione cavo:	min. 0,5 mm ² max. 1,5 mm ²
Temperatura ambiente:	da -25°C a +40°C
Coppia di serraggio:	da 3 a 4 Nm



Struttura codice

Attenzione! La componibilità di un codice non ne implica l'effettiva realizzabilità. Contattate il nostro ufficio vendite.

VF ILI024GM

Tipo di lampadina

I	incandescenza
X	senza lampadina

Filettatura (P)

M	M20 x 1,5 (standard)
P	PG 13,5

Articoli gestiti a magazzino

VF ILI024GM
VF ILI024RM
VF ILI024VM
VF ILX000GM
VF ILX000RM
VF ILX000VM

Tensione lampadina

024	24 Vac/dc ±10%
110	110 Vac/dc ±10%
220	220 Vac/dc ±10%
000	senza lampadina

Colore calotta

G	giallo
R	rosso
V	verde
W	bianco

Gli articoli con il codice su sfondo **verde** sono gestiti a magazzino

→ I file 2D e 3D sono disponibili su www.pizzato.it